

**COMUNE DI SAN CASCIANO VAL DI PESA - PIANO
OPERATIVO - QUADRO CONOSCITIVO**

Analisi del Patrimonio edilizio nel territorio aperto

Responsabile del progetto: prof. Arch. GIAN FRANCO DI PIETRO

Collaboratori: arch. D. Donatini, arch. R. Monaci, arch. G. Pessina

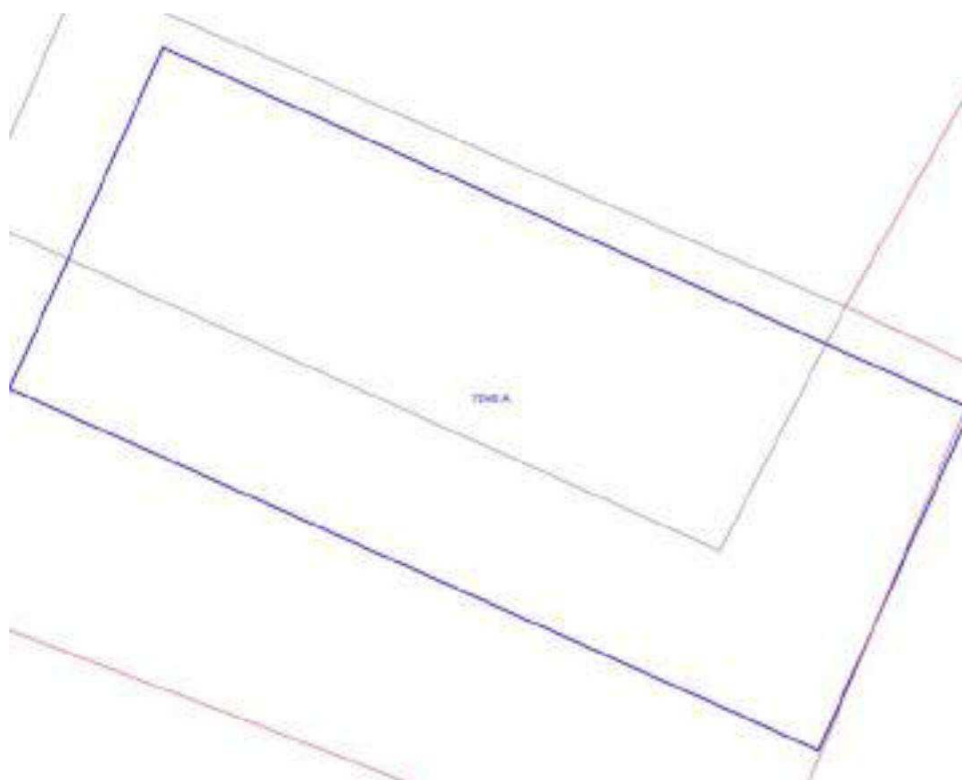
SCHEDA N. 7046

Toponimo ed indirizzo Via Caserotta 10

Schede 1985: n. 02/109

CTR 1:5000: foglio n. 275151

NCT: foglio/particella 57/14;57/15





	OGGETTO	*
A	casa colonica	V

(*)Valore: RV: rilevante; V: medio; CC: compatibile con il contesto; SV: scarso; N: nullo

Data rilievo: 20/03/03

USO ATTUALE		
Abitazione permanente		
Note		
ALTERAZIONI TIPOLOGICHE		
Superfetazioni; Ristrutturazione distributiva ; Cambiamento destinazione		
Note A: Aumento di volume sul lato nord dell'edificio		
ALTERAZIONI ARCH. ESTERNE		
A		
Coperture	assenti	
Gronde e cornicioni	gravi	
Comignoli	gravi	
Intonaci	assenti	
Muri a faccia vista	assenti	
Aperture	leggere	
Infissi e persiane	leggere	
Elementi costruttivi/decorativi	assenti	
Elementi aggettanti (tettini)	leggere	

STATO DI CONSERVAZIONE			
A	Buono		
VALORE			
A	Medio		
AREA DI PERTINENZA		Valore complessivo: Medio	
	Recinzione esterna		
	Cancello		
	Recinzione con rete metallica		
	Recinzione con siepe viva		
ALTERAZIONI AREA DI PERTINENZA			Alterazioni complessive: leggere
	Pavimentazione	leggere	
	Muri a retta in c.a.	assenti	
	Arredo (lumi;gazebo;..)	leggere	
	Vegetazione incongrua	gravi	Sistemazione a prato
	Garage/rimessa interrata	assenti	
	Box	assenti	
	Parcheggi	assenti	
	Baracche precarie	assenti	
VISIBILITA'			
Solo locale			





